

De la naissance à l'autonomie : 6 espaces de découvertes

1. NAISSANCE

Ce qui se passe juste avant et au moment de la naissance

- D'où viennent les bébés : d'un œuf ou d'un ventre ?
- Où arrivent les bébés : dans un nid, une tanière ? Et le kangourou ?
- Les bébés naissent-ils seuls, à 2, 10 ou 1000 ?

2. MENACES ET PROTECTIONS

La naissance est un moment crucial, dangereux

- Quelles sont les menaces qui pèsent sur les bébés ?
- Sur quelle aide peuvent-ils compter ?

3. APPRENTISSAGE

Commencer à vivre, c'est commencer à apprendre

Comment les bébés animaux apprennent-ils ?

- Par le jeu ?
- Par l'imitation ?
- Par l'instinct ?

4. FONCTIONS VITALES

La survie des bébés animaux dépend de plusieurs facteurs

Par quels moyens – olfaction, toucher, goût, locomotion – les petits apprennent-ils à garantir leur survie ?

5. DÉVELOPPEMENT

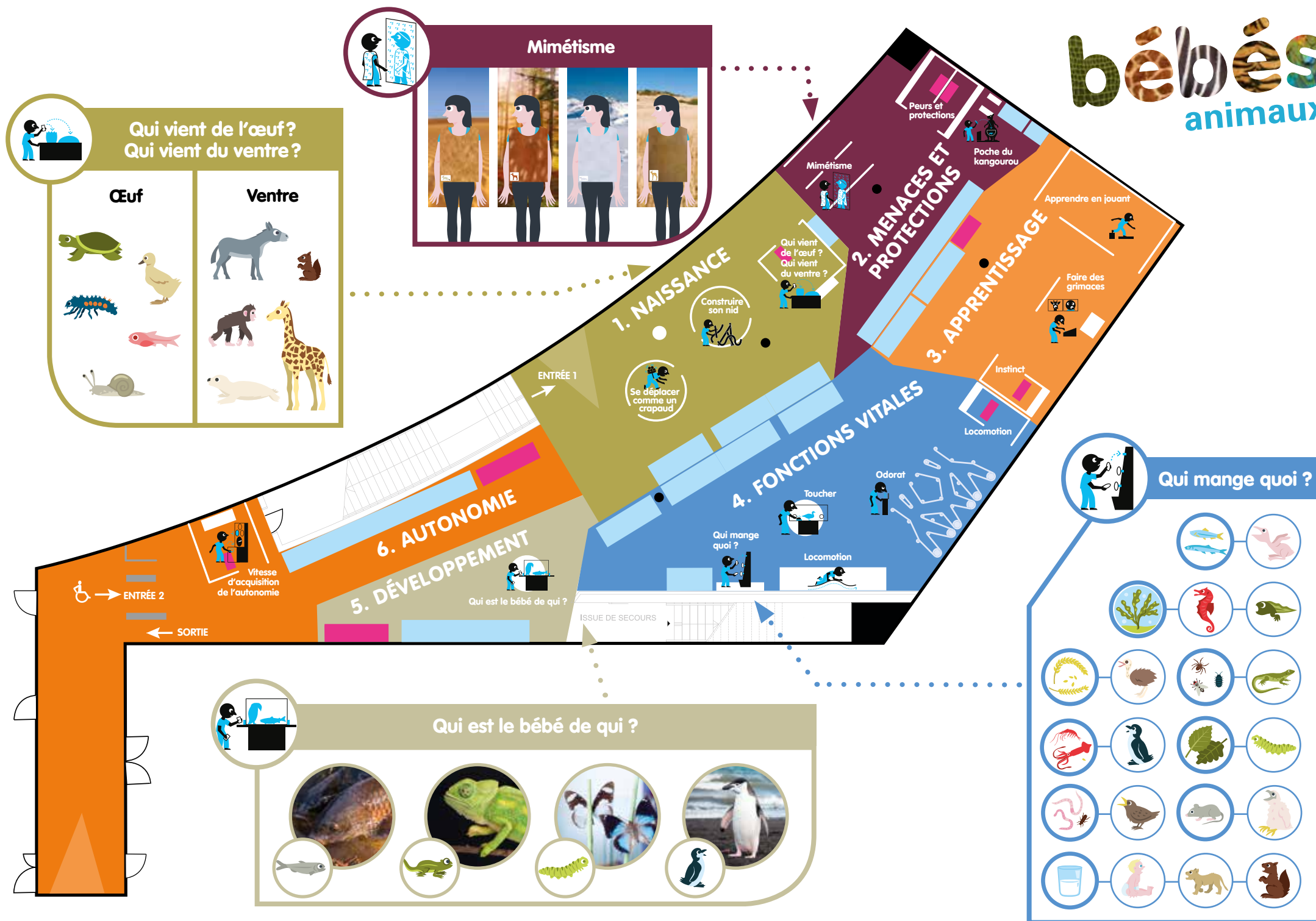
Les bébés grandissent et se développent plus ou moins vite

- Pourquoi grandissent-ils et se développent-ils de différentes façons ?
- Ressemblent-ils beaucoup à leurs parents ou sont-ils des adultes miniatures ?

6. AUTONOMIE

Peu à peu, les bébés animaux se débrouillent seuls

- À quel moment deviennent-ils autonomes ?
- Lorsque les bébés animaux commencent à marcher, nager, voler, manger, se protéger... le font-ils seuls ?





Retrouvez les produits *Bébés animaux*
à la **KETZAL BOUTIK**

1 livre et 1 cahier
de coloriage
spécialement conçus
pour l'exposition



Tee shirt, mugs, jeux...
aux couleurs
de l'exposition



Retrouvez le programme complet
des conférences, événements
et animations autour de l'exposition sur
www.bebesanimaux-toulouse.fr



35 allées Jules-Guesde - 31000 Toulouse
Ouvert du mardi au dimanche de 10h à 18h
Tél. : 05 67 73 84 84

www.museum.toulouse.fr



Conception graphique : Studio Pastre - Photographies et dessins : Muséum des Sciences naturelles de Belgique

Studio Pastre



16 octobre 2014
> 28 juin 2015

EXPOSITION
bébés animaux



bébés animaux

16 octobre 2014
> 28 juin 2015

Qui ne craque pas devant
un éléphanteau, un poussin
ou un zébron ?

Coproduite avec le Muséum des Sciences naturelles
de Belgique, cette exposition plonge les enfants
et les adultes dans le monde fascinant de
73 espèces de bébés animaux, de leur naissance
à leur autonomie.

Des histoires vraies et racontées, des spécimens
à observer, des activités amusantes et éducatives
transportent les visiteurs dans un monde différent
et étonnant qui force l'émerveillement grâce à
une scénographie immersive et des informations
insolites, particulièrement adaptées aux tout-petits.

